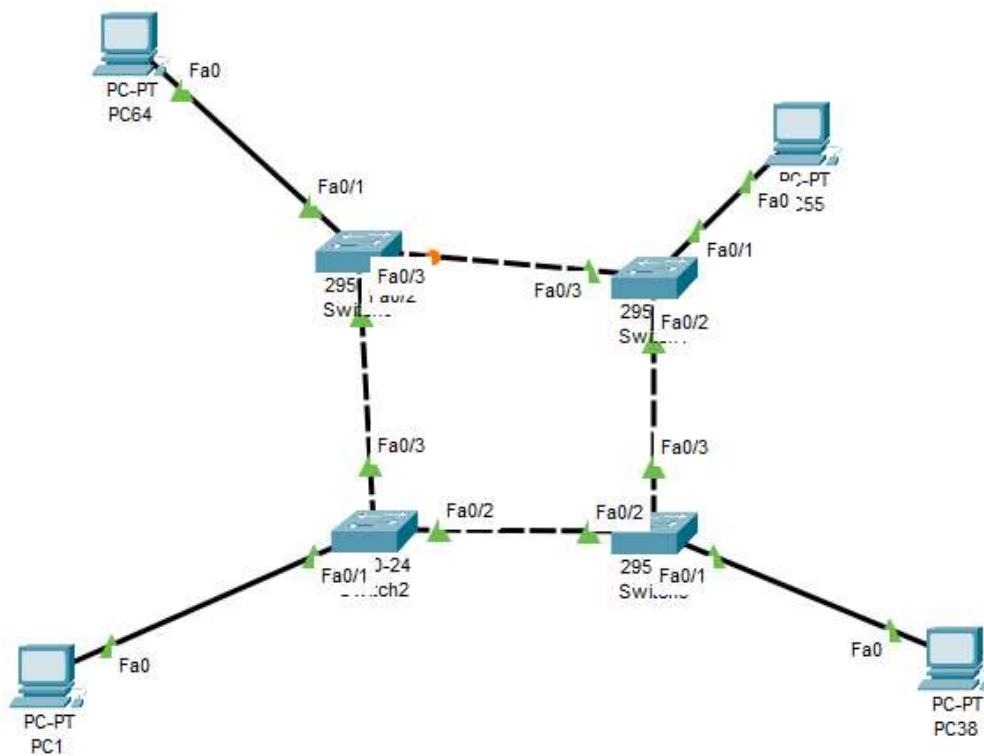


Vježba 4: Subnetiranje pomoću VLSM tehnike

IZVOĐENJE VJEŽBE

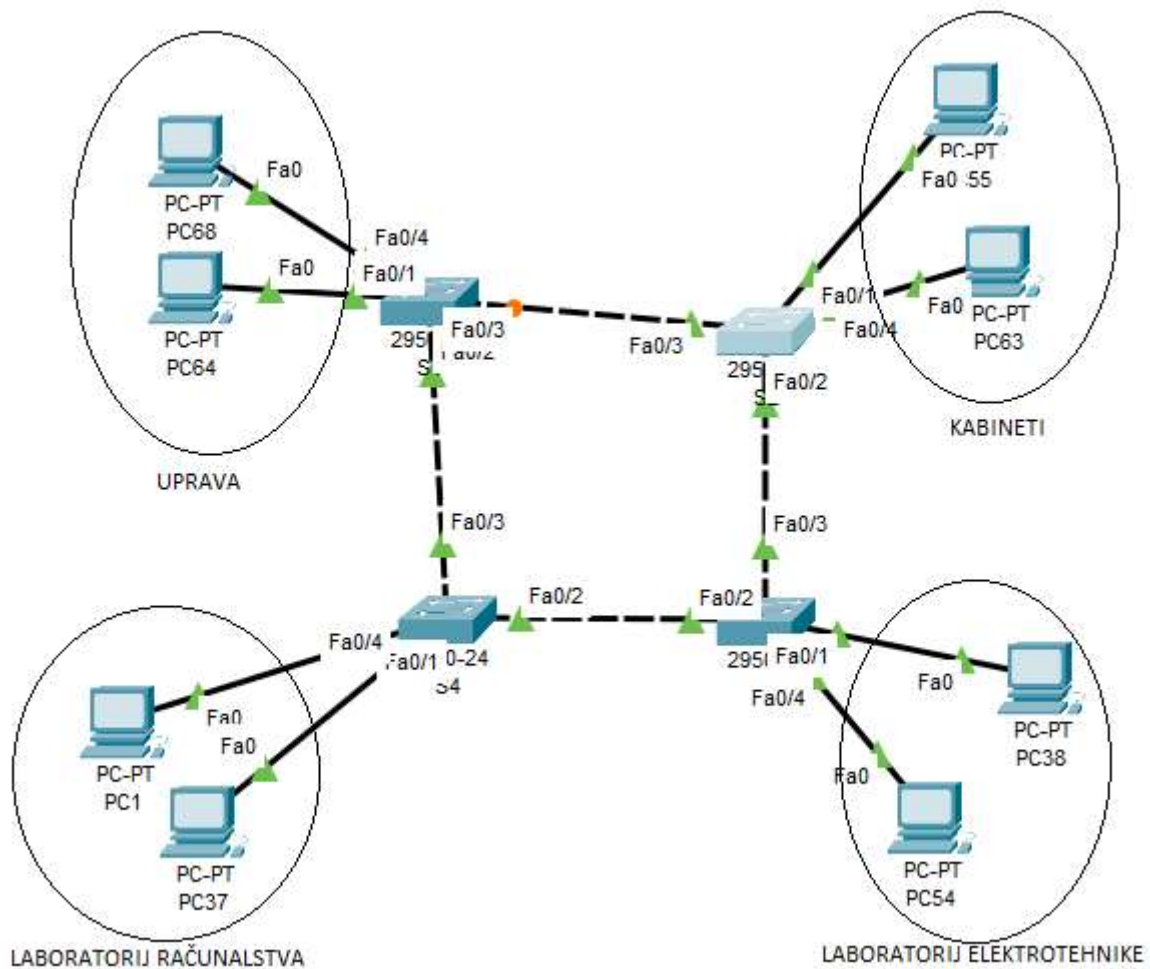
1.

Organizacijska jedinica	Broj računala	Naziv računala
Laboratorij računarstva	37	PC1 – PC37
Laboratorij elektrotehnike	17	PC38 – PC54
Kabineti	9	PC55 – PC63
Uprava	5	PC64 – PC68



Adresa dodijeljena školi 192.168.100.0/24

2.



Laboratorij računarstva

Adresa mreže: 192.168.100.0/26

Dodijeljive adrese: 192.168.100.1 - 192.168.100.62

Broadcast: 192.168.100.63

Mrezna maska: 255.255.255.192

$2^6 - 2 = 62$

Laboratorij elektrotehnike

Adresa mreže: 192.168.100.64/27

Dodijeljive adrese: 192.168.100.65 - 192.168.100.94

Broadcast: 192.168.100.95

Mrezna maska: 255.255.255.224

$$2^5 - 2 = 30$$

Kabineti

Adresa mreže: 192.168.100.96/28

Dodijeljive adrese: 192.168.100.97 - 192.168.100.110

Broadcast: 192.168.100.111

Mrezna maska: 255.255.255.240

$$2^4 - 2 = 14$$

Uprava

Adresa mreže: 192.168.100.112/29

Dodijeljive adrese: 192.168.100.113 - 192.168.100.118

Broadcast: 192.168.100.119

Mrezna maska: 255.255.255.248

$$2^3 - 2 = 6$$